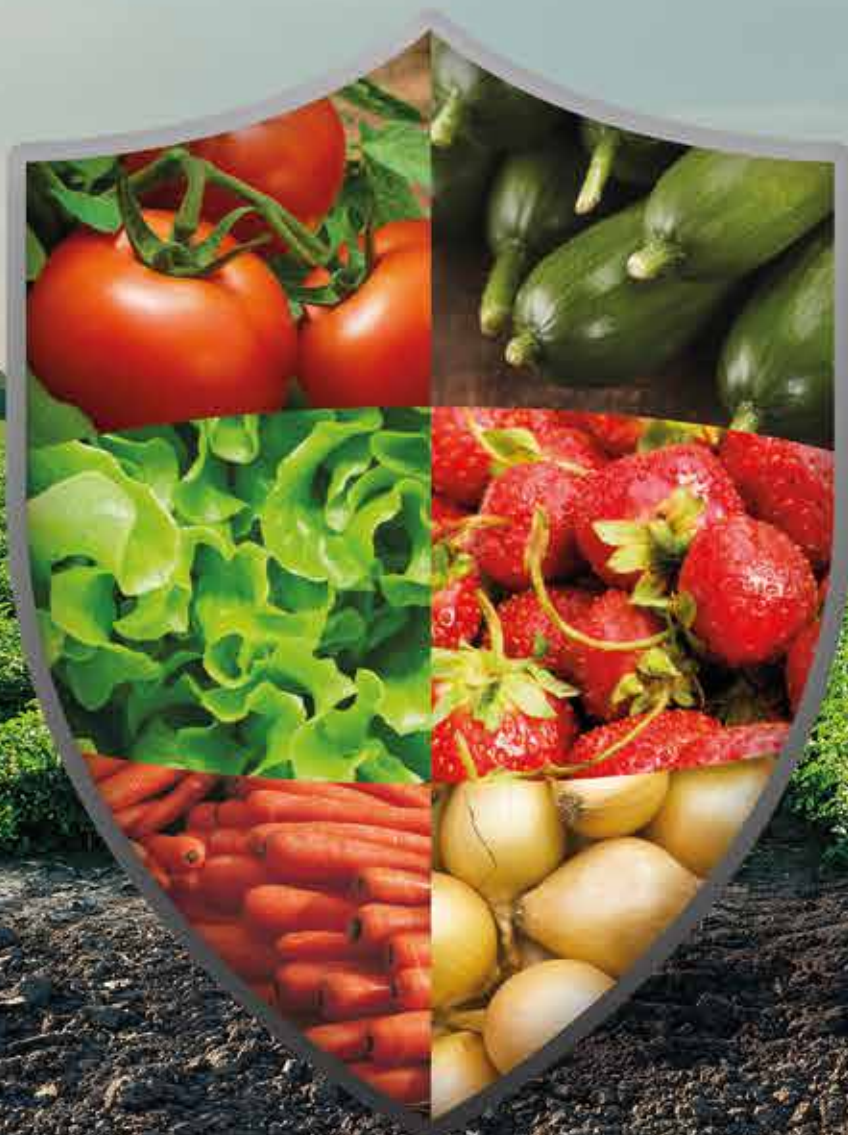


# Scala®

«Ασπίδα» προστασίας από το βοτρύτη



- Άριστη δράση κατά του βοτρύτη
- Έλεγχος από δευτερογενείς προσβολές στο αμπέλι
- Με νέα διευρυμένη ετικέτα στα λαχανικά

 **BASF**  
We create chemistry

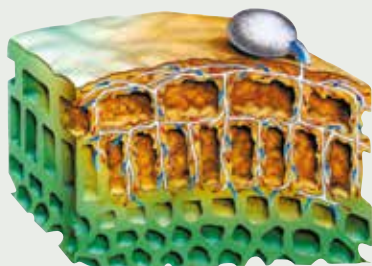
# Scala®

## Τι είναι

Το **Scala®** είναι ένα καταξιωμένο βοτρυδιοκτόνο της BASF με άριστη προληπτική και θεραπευτική δράση. Η δραστική ουσία που περιέχει το **Scala®** είναι το **pyrimethanil** που ανήκει στην ομάδα των ανιλνοπυριμιδινών.

## Τρόπος δράσης

Έχει διελασματική κίνηση με δράση σε βάθος. Παρεμποδίζει την έκκριση υδρολυτικών ενζύμων του μύκητα, τα οποία διαρυγνύουν τα κυτταρικά τοιχώματα των φυτών, έτσι ο μύκητας καταστρέφεται λόγω έλλειψης θρεπτικών συστατικών.



Καταστροφή των κυτταρικών τοιχωμάτων από τα ένζυμα του μύκητα.



Το pyrimethanil παρεμποδίζει την έκκριση των ενζύμων. Ο μύκητας καταστρέφεται λόγω έλλειψης θρεπτικών συστατικών.

**Το Scala® είναι  
στρατηγικό προϊόν και  
«ασπίδα» στον έλεγχο του βοτρυτή  
από την καλλιέργεια.**

Χάρη σε αυτόν το μηχανισμό δράσης, το **Scala®** είναι αποτελεσματικό κατά στελεχών μυκήτων που έχουν αναπτύξει ανθεκτικότητα σε άλλα βοτρυδιοκτόνα. Ο λόγος αυτός καθιστά το **Scala®** κατάλληλο για ολοκληρωμένα προγράμματα φυτοπροστασίας και στρατηγικό προϊόν για προγράμματα εναλλαγής δραστικών ουσιών για τη διαχείριση της ανθεκτικότητας.

## Scala® «ασπίδα» προστασίας από το βοτρύτη στο αμπέλι

### Πλεονεκτήματα

- ♥ Άριστη δράση στο βοτρύτη.
- ♥ Απαραίτητο για τη διαχείριση ανθεκτικότητας.
- ♥ Ευελιξία στο χρόνο εφαρμογής, προτεινόμενα στάδια ψεκασμού στο τέλος της ανθοφορίας ή/και στο κλείσιμο του τσαμπιού.
- ♥ Αντοχή στην έκπλυση από το νερό.
- ♥ Επιδρά θετικά στην ποιότητα και στα οργανοληπτικά στοιχεία του κρασιού, παραμπεδίζοντας το σχηματισμό της λακάσης.

Έλεγχος από δευτερογενείς προσβολές από τους μύκητες *Aspergillus spp.* και *Penicillium spp.*

Καλλιέργεια	Δόση σκευάσματος (κ.εκ./στρ.)	Μέγιστος αριθμός εφαρμογών	Τελευταία επέμβαση πριν τη συγκομιδή
Αμπέλι (οινοποιήσιμο)	200-250	1	21
Αμπέλι (επιτραπέζιο)	200-250	3	21

### Τι είναι η λακάση

Η λακάση είναι ένα ένζυμο που εκλύεται από το μύκητα *Botrytis cinerea* όταν αυτός προσβάλλει το φυτό. Η λακάση μπορεί να εξαλειφθεί με το σωστό έλεγχο του βοτρύτη και την αφαίρεση τυχόν προσβεβλημένων ραγών.

Η ύπαρξη της λακάσης απενεργοποιεί τους μηχανισμούς αντιστάσεως του φυτού ενάντια στο βοτρύτη, διασπώντας τις φαινολικές ουσίες στις ράγες και τα φύλλα.



### Επίδραση της λακάσης στην ποιότητα του κρασιού

Μη αναστρέψιμη διάσπαση των φαινολικών οξέων που είναι υπεύθυνα για το χρώμα (ανθοκυανίνες και ταννίνες).

Οξειδωση του κρασιού στο βαρέλι.

Μετατροπή των φαινολικών συνθέσεων.

Δυσάρεστες οσμές.

Παρεμπόδιση δημιουργίας αρωματικών ενώσεων.

Απώλεια αρώματος.

## Η έγκριση του Scala® στα Μηλοειδή

Καλλιέργεια	Ασθένεια	Δόση σκευάσματος (κ.εκ./στρ.)	Μέγιστος αριθμός εφαρμογών	Τελευταία επέμβαση πριν τη συγκομιδή
Μηλιά	Φουζικλάδιο	110-150	4	56
Αχλαδιά	Φουζικλάδιο	110-150	4	56

Σύμφωνα με τον FRAC (Fungicide resistance action committee) η χρήση στα μηλοειδή προτείνεται σε εναλλαγή με προϊόντα χαμηλού ρίσκου ανάπτυξης ανθεκτικότητας, όπως τα **Delan®** και **Delan® Pro**.



## Η έγκριση του Scala® στα καλλωπιστικά φυτά

Καλλιέργεια	Ασθένεια	Δόση σκευάσματος (κ.εκ./στρ.)	Μέγιστος αριθμός εφαρμογών	Τελευταία επέμβαση πριν τη συγκομιδή
Κυκλάμινο (Υ/Θ)	Βοτρώτης	150-225	4	Δεν ορίζεται

## Scala® «ασπίδα» προστασίας από το βοτρυτή στα κηπευτικά

### Πλεονεκτήματα

- ♥ Άριστη προληπτική δράση.
- ♥ Νέα διευρυμένη ετικέτα στις καλλιέργειες των λαχανικών.
- ♥ Μικρό PHI (τελευταία επέμβαση πριν τη συγκομιδή).
- ♥ Στρατηγικό προϊόν για τη διαχείριση της ανθεκτικότητας.

Καλλιέργεια	Δόση σκευάσματος (κ.εκ./στρ.)	Μέγιστος αριθμός εφαρμογών	Τελευταία επέμβαση πριν τη συγκομιδή
Αγγούρι, Αγγουράκι (Θ)	200	3	3
Καρότο (Υ) *	200	2	14
Κολοκυθάκι (Θ)	200	3	3
Κρεμμύδι (Υ)	200	3	14
Μαρούλι, Σκαρόλα (Υ/Θ)	200	2	14
Μελιτζάνα (Υ/Θ)	200	3	3
Πιπεριά (Θ)	200	3	3
Τομάτα (Υ/Θ)	200	3	3
Φασολάκι (Θ)	150-200	2	14
Φράουλα (Θ)	200	2	3
Φράουλα (Υ)	200-250	3	3

\* Το προϊόν στην καλλιέργεια του καρότου έχει έγκριση και στην Αλτερνάρια (*Alternaria dauci*).



### Παρατήρηση για τον τρόπο εφαρμογής σε θερμοκηπιακές καλλιέργειες

Όταν οι εφαρμογές γίνονται με σχετική υγρασία άνω των 80%, απαραίτητος είναι ο καλός αερισμός των θερμοκηπίων.

# Τα εγκεκριμένα βοτρυδιοκτόνα της BASF στις καλλιέργειες των λαχανικών

Καλλιέργεια	ROVRAL® AQUAFLO SC	ROVRAL® WG	SCALA® SC	SIGNUM® WG
Τομάτα	PHI 3 (Θ)	PHI 3 (Θ)	PHI 3 (Θ/Υ)	PHI 3 (Θ/Υ)
Πιπεριά	PHI 3 (Θ)	PHI 3 (Θ)	PHI 3 (Θ)	PHI 3 (Θ/Υ)
Μελιτζάνα	PHI 3 (Θ)	PHI 3 (Θ)	PHI 3 (Θ/Υ)	PHI 3 (Θ)
Αγγούρι	PHI 3 (Θ/Υ)	PHI 3 (Θ/Υ)	PHI 3 (Θ)	
Κολοκύθι	PHI 3 (Θ/Υ)	PHI 3 (Θ/Υ)	PHI 3 (Θ)	
Καρπούζι	PHI 7 (Υ)	PHI 7 (Υ)		
Πεπόνι	PHI 7 (Θ/Υ)	PHI 7 (Θ/Υ)		
Μαρούλι	PHI 21(Θ)/14(Υ)	PHI 21(Θ)/14(Υ)	PHI 14 (Θ/Υ)	PHI 7 (Υ)
Σκαρόλα			PHI 14 (Θ/Υ)	
Μπρόκολο	PHI 21 (Υ)	PHI 21 (Υ)		
Κουνουπίδι	PHI 21 (Υ)	PHI 21 (Υ)		
Κρεμμύδι	PHI 21 (Υ)	PHI 21 (Υ)	PHI 14 (Υ)	PHI 14 (Υ)
Σκόρδο		PHI 21 (Υ)		PHI 14 (Υ)
Καρότο	PHI 27 (Υ) μόνο Αλτερνάρια	PHI 27 (Υ) μόνο Αλτερνάρια	PHI 14 (Υ)	PHI 14 (Υ) μόνο Ωίδιο & Αλτερνάρια
Κουκιά				PHI 7 (Υ)
Φασόλι	PHI 13(Θ)/3(Υ)	PHI 13(Θ)/3(Υ)		Χωρίς λοβό - PHI 7 (Υ)
Φασολάκι			PHI 14 (Θ)	
Αρακάς	PHI 3 (Υ)	PHI 3 (Υ)		
Φράουλα	PHI 3 (Θ/Υ)	PHI 3 (Θ/Υ)	PHI 3 (Θ/Υ)	PHI 3 (Θ)
Σπαράγγι	Δεν ορίζεται	Δεν ορίζεται		μη εφαρμόσιμο (>120 ημέρες) μόνο Σκωρίαση

**PHI:** Τελευταία επέμβαση πριν τη συγκομιδή

**Θ:** καλλιέργεια σε θερμοκήπιο

**Υ:** καλλιέργεια στην ύπαιθρο

© Σήμα κατατεθέν της BASF.



ΠΡΟΣΟΧΗ

Τα φυτοπροστατευτικά προϊόντα να χρησιμοποιούνται με ασφαλή τρόπο.

Να διαβάσετε πάντα την ετικέτα και τις πληροφορίες σχετικά με το προϊόν πριν από τη χρήση.

Δείτε τις προειδοποιητικές φράσεις και σύμβολα πριν χρησιμοποιήσετε τα προϊόντα.

Τηλ. Κέντρου Δηλητηριάσεων: 210 7793777

**BASF ΕΛΛΑΣ Α.Β.Ε.Ε.**

Παραδείσου 2 & Κηφισίας, 151 25 Μαρούσι  
Τηλ. κέντρο: 210 68.60.100, Fax: 210 68.60.200  
<http://www.basf-agro.gr>

**BASF**  
We create chemistry